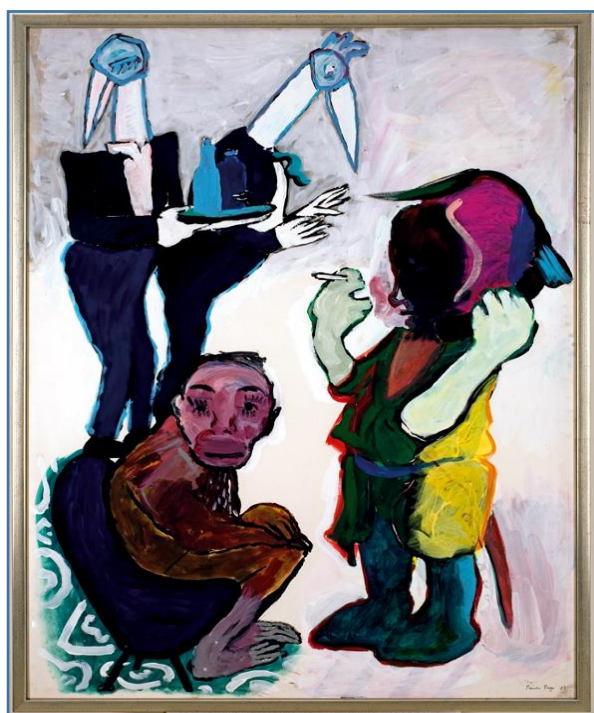


## COMUNICADO DE IMPRENSA

# ARTE CONTEMPORÂNEA NO DIA DE PORTUGAL

## PRESIDENTE DA REPÚBLICA INAUGURA EXPOSIÇÃO DA COLEÇÃO PINÉ



Paula Rego,  
Cegonhas, 1983  
Acrílico sobre papel *marouflé*  
Assinado e datado  
Coleção do Museu da Farmácia / ANF

O Presidente da República inaugura na próxima segunda-feira, 9 de junho, no Museu da Guarda, a exposição da coleção de arte contemporânea de António Piné, no âmbito das comemorações oficiais do Dia de Portugal, de Camões e das Comunidades Portuguesas.

A partir de 10 de junho, o público tem a oportunidade única de conhecer obras de pintura e escultura de artistas ilustres, como Vieira da Silva, Júlio Resende, Júlio Pomar, Cruzeiro Seixas, Nadir Afonso, Joaquim Rodrigo, Noronha da Costa, Paula Rego, René Bertholo, Armando Alves, José Guimarães, Graça Morais, Eduardo Batarda e Julião Sarmento, entre outros.

A exposição, que estará patente até 17 de dezembro, resulta de uma iniciativa do Museu da Presidência da República, em parceria com o Museu da Farmácia / ANF e a Direção Regional de Cultura do Centro.

António Piné, natural do concelho da Guarda (Pinhel), farmacêutico de profissão, reuniu ao longo dos anos uma das mais relevantes coleções privadas portuguesas de arte contemporânea, contando com obras nacionais e internacionais, produzidas entre as décadas de 40 e 90 do século passado. Em 2008, num ato benemérito, doou a mesma à Associação Nacional das Farmácias (ANF), que agora a disponibiliza ao público.

Lisboa, 5 de junho de 2014

A DIREÇÃO

Para mais informações, contacte:

João Neto – Diretor  
Museu da Farmácia  
Telf. 21 34 00 685  
Telm. 917 21 45 07

Paula Basso – Diretora Adjunta  
Museu da Farmácia  
Telf. 21 34 00 685  
Telm. 917 21 45 07